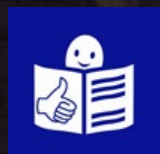


# HORACE VERNET

1789-1863

400  ANS  
CHÂTEAU DE VERSAILLES  
1623 • 2023



Guide Facile à Lire  
et à Comprendre

Exposition du 14 novembre 2023  
au 17 mars 2024



# Bienvenue au château de Versailles



Bienvenue au château de Versailles.  
Pour avoir des conseils,  
**je peux appeler le 01 30 83 75 05.**

# Bienvenue au château de Versailles

?

## Combien ça coûte ?

L'entrée est gratuite pour 1 personne handicapée et 1 accompagnateur.

**Je n'ai pas besoin d'acheter de ticket.**

Je dois venir avec un justificatif :

- Je dois montrer ma carte d'invalidité
- Ou un justificatif de l'Allocation Adulte Handicapé.

?

## Les services pratiques

Tout le parcours est accessible.

Je peux utiliser :

- Des ascenseurs
- Des fauteuils roulants et des sièges pliants
- Les toilettes à l'entrée  
car il n'y en a pas dans le reste du parcours

- **Des audioguides** →



**Je peux demander de l'aide pour connaître le chemin.**

## Comment aller dans le Château ?



**Entrée A**  
**Pavillon Dufour**

Je rentre dans la cour d'honneur du château de Versailles.  
Je marche vers le Château pour aller à l'**entrée A**.

**Je peux demander de l'aide aux gardiens  
pour me montrer le chemin.**





Je traverse la cour.  
J'arrive au contrôle des tickets.  
Je rentre par la porte.  
Pour avoir la gratuité,  
je présente mon justificatif  
Mon sac est contrôlé.



**Je demande à un gardien de me montrer  
le chemin vers l'exposition  
« Horace Vernet 1789-1863 ».**

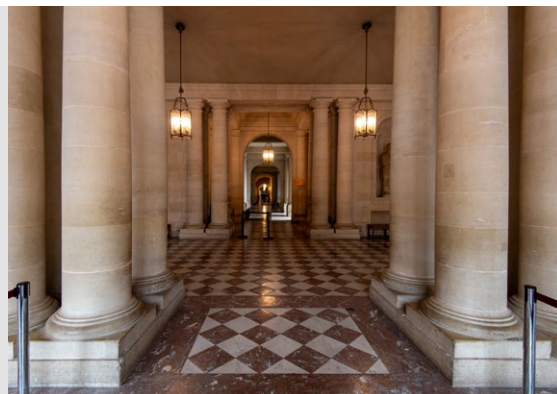
Je regarde les panneaux d'orientation.  
Je traverse la cour Royale pour atteindre  
la porte en face.



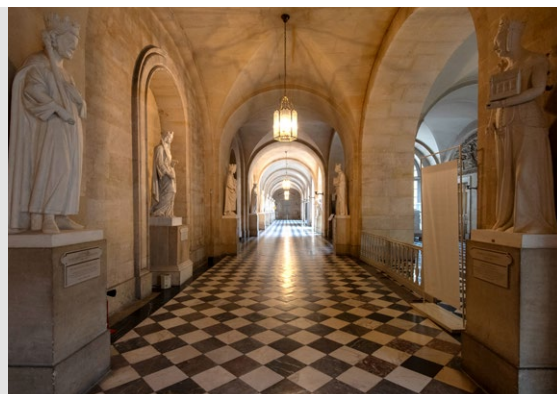
Je rentre par cette porte.



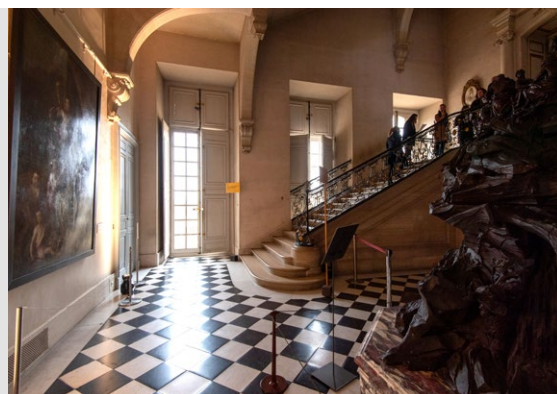
Je suis devant un grand couloir.  
Je vois le panneau de l'exposition.



Je vais tout droit jusqu'au bout du couloir.



Je monte le grand escalier.



Si je ne peux pas monter l'escalier,  
je demande à un gardien  
où se trouve l'ascenseur.



J'arrive à l'étage.



Je vais suivre le panneau de l'exposition.





## Bienvenue dans l'exposition



C'est ici que commence la visite.





# Salle 1

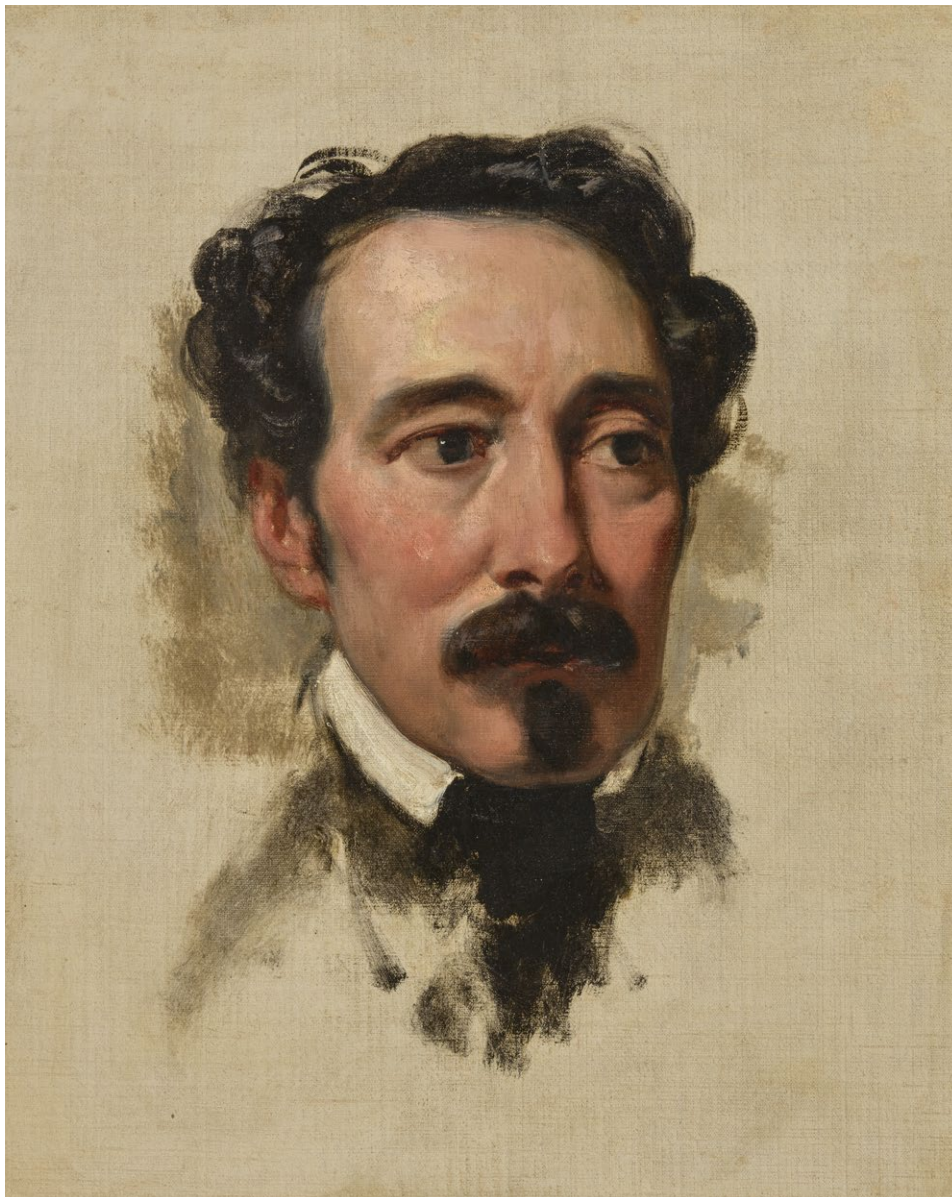
C'est la première salle de l'exposition.  
C'est une salle importante.  
Cette salle montre que  
Horace Vernet vient d'une famille de peintres.  
Son père et son grand-père sont aussi des peintres.

## Le portrait d'Horace Vernet



### **J'observe le portrait d'Horace Vernet.**

Je me trouve devant un portrait d'Horace Vernet.



### **Qu'est-ce qu'un portrait ?**

Le portrait est une œuvre qui représente une personne.



## Le tableau du bateau



### Je cherche le tableau du bateau.

Dans ce tableau,  
Horace Vernet peint son grand-père. ○  
Son grand-père s'appelle Joseph.  
Joseph aime peindre des tableaux  
de la mer et des bateaux.  
Joseph aime partir en mer  
pour regarder le mouvement de la mer.  
Il se rappelait de beaucoup de choses  
comme la couleur de la mer ou les vagues  
pour peindre des tableaux à son retour.



## Le tableau du volcan



**Je cherche le tableau du volcan.**



**Qu'est-ce je vois sur le tableau ?**

Dans ce tableau,

Horace Vernet peint 5 personnes :

- Lui-même
- Son père   
Son père s'appelle Carle.
- 3 guides

Les 5 personnes sont sur un volcan.

Le volcan se trouve en Italie.

Il s'appelle le Vésuve.

Horace Vernet et son père montent en haut du volcan pour voir l'éruption.

Une éruption, c'est quand un volcan crache de la lave et de la fumée.

Horace Vernet et son père aiment voir des éruptions de volcan pour peindre des tableaux.



**Je passe à la salle suivante.**





# Salle 2



**J'observe l'espace autour de moi.**

Dans cette salle,  
je découvre comment était l'atelier  
d'Horace Vernet.

## Le poêle et la palette du peintre



### Je cherche le poêle.

Un poêle sert à se chauffer.

Un poêle est comme une cheminée.



### Je cherche la palette du peintre.

La palette sert à poser et mélanger des couleurs.

L'artiste utilise les couleurs de sa palette pour peindre les toiles.





## Le tableau de l'Atelier



### Je cherche le tableau de l'Atelier.

Je vois l'atelier d'Horace Vernet.  
L'atelier est l'endroit  
où Horace Vernet et ses élèves  
dessinent et peignent  
des tableaux.



### Qu'est-ce je vois sur le tableau ?

Je vois qu'il y a beaucoup de bazar dans cette pièce.  
Horace Vernet montre que l'on s'amuse dans son atelier.  
Je vois Horace Vernet au centre du tableau.  
Il fait de l'escrime.  
L'escrime est un sport.  
L'escrime se pratique avec une épée.  
Il y a de nombreux élèves.  
Il y a aussi un cheval.  
Certains élèves peignent le cheval  
qui sert de modèle.



**Je passe à la salle suivante.**



# Salle 3



**Cette salle présente le style du peintre Horace Vernet.**

Le style est la manière dont il peint.

Le style d'Horace Vernet est le romantisme.

Le romantisme est un art  
qui provoque des émotions.



## Le tableau Mazeppa aux loups



### Je trouve le tableau Mazeppa aux loups.

Je vois un homme attaché à un cheval.

L'homme s'appelle Mazeppa.

Mazeppa a été puni.

Il a été attaché à un cheval sauvage.

Le cheval court.

Mazeppa est seul dans la nature sauvage.



### Quelle émotion Horace Vernet représente-t-il dans le tableau ?

Horace Vernet représente la peur dans ce tableau avec :

- Les yeux des loups
- La nuit
- Le regard du cheval



Je passe à la salle suivante.



# Salle 4

Dans cette salle,  
des souverains français sont représentés.  
Un souverain est une personne qui dirige un pays  
comme par exemple un roi ou un empereur.  
Horace Vernet travaille pour les souverains.  
Il a connu beaucoup de souverains.  
A cette époque,  
les souverains changent souvent à cause des révolutions.



## Le tableau du roi Charles 10



### Je cherche le tableau.

Au centre de ce tableau,  
Je vois un cheval qui me regarde.  
Sur le dos de ce cheval,  
je vois le roi Charles 10.  
Charles 10 rencontre les soldats à Paris.  
Je vois un homme avec un chapeau rouge.  
C'est Louis-Philippe.  
Louis-Philippe est le futur roi des Français.



## Le tableau inachevé



### Je cherche ce tableau.

Le tableau représente Tanger.

Tanger est une ville du Maroc.

Il est **inachevé**.

Cela veut dire

que le peintre n'a pas terminé son tableau.

Le roi Louis-Philippe commande ce tableau pour décorer cette salle du château de Versailles.

Horace Vernet ne finit pas le tableau

parce que Louis-Philippe est chassé du pouvoir.



### Comment Horace Vernet peint le tableau ?

Horace Vernet commence à peindre le ciel et la ville de Tanger.

Ensuite,

il dessine des personnages au crayon.



## La porte du cabinet des dessins



### **Je vois une belle porte.**

Elle a de jolies couleurs

et des formes arrondies.

C'est une porte orientale.

Orientale veut dire

qui vient d'Orient.

L'Orient désigne les pays d'Asie ou d'Afrique du Nord.

A l'époque d'Horace Vernet,

l'Orient fait rêver.

Horace Vernet a beaucoup voyagé en Afrique du Nord.

## Le cabinet des dessins



### **Je rentre dans le cabinet des dessins**

Horace Vernet fait des dessins  
pour préparer une peinture.



### **J'observe les dessins qui me plaisent.**



### **Je sors du cabinet des dessins**





**Je passe à la salle suivante en utilisant cette porte.**







# Salle 5



**Je peux regarder les tableaux que je veux.**



**Je passe à la salle suivante.**





# Salle 6

Dans cette salle, je vois des tableaux d'Horace Vernet sur la conquête de l'Algérie.

## La sculpture du cheval



**Je cherche la sculpture au centre de la salle.**



**Qu'est-ce que je vois ?**

Je vois un homme sur un cheval.

L'homme est Horace Vernet.

Horace Vernet tient un crayon  
et du papier.

Il observe une bataille.

Il fait un croquis de ce qu'il voit.

Un croquis est un dessin  
qui est fait rapidement.

Horace Vernet utilise ce croquis  
pour réaliser son tableau en atelier.



## Le plus grand tableau de la salle



### Je cherche le plus grand tableau de la salle.

Ce tableau représente une bataille.

Cette bataille est une victoire de la France.



### Qu'est-ce que je vois ?

C'est un tableau très impressionnant.

Je vois beaucoup de choses :

- Le désert et le ciel bleu
- Des soldats sur leurs chevaux
- Des guerriers sur des dromadaires
- Des animaux
- De la poussière.



## Le plus grand tableau de la salle



?

### **Pourquoi Horace Vernet a réalisé ce tableau ?**

C'est le roi Louis-Philippe qui demande à Horace Vernet de peindre le tableau.

Horace Vernet est un grand peintre de bataille.

Louis-Philippe veut que tout le monde voit les grandes victoires de la France.

→

**Je passe à la salle suivante.**



# Salle 7

Dans cette salle,  
je vois des portraits.  
Un portrait est une œuvre  
qui représente une personne.

Horace Vernet aime beaucoup peindre des portraits.  
Horace Vernet peint des personnes de son entourage.





**Je rentre dans cet espace.**





## Le portrait de Louise Vernet



**Je cherche le portrait de Louise Vernet.**

Louise Vernet est la fille d'Horace Vernet.



**Je passe à la salle suivante.**



# Salle 8

Cette salle évoque l'Italie.  
Horace Vernet a vécu en Italie.



## Le tableau du pape



### Je cherche le tableau du pape.

Le pape est le chef de l'Eglise catholique.



### Qu'est-ce que je vois sur ce tableau ?

Je vois le pape Pie 8

qui vient d'être couronné.

Le pape est assis sur un trône comme un roi.

Des hommes portent le pape.

Les hommes emmènent le pape à la basilique Saint-Pierre.

Une basilique est une grande église.

C'est une église importante pour les catholiques.

La basilique Saint-Pierre se trouve à Rome

à côté de la maison du pape.



### Je passe à la salle suivante.



# Salle 9

Je suis dans la dernière salle de l'exposition.



## le portrait d'Horace Vernet



### J'observe le portrait d'Horace Vernet

Ce portrait d'Horace Vernet est peint après sa mort.

Horace Vernet porte des médailles et une épée car il est académicien.

Un académicien est une personne qui a du talent.

Comme par exemple un artiste ou un scientifique.

Être élu académicien est très remarquable.

Cela n'arrive pas à tout le monde.

C'est un grand honneur.

Ce portrait montre qu'Horace Vernet a réussi sa carrière.





**Je me dirige vers la sortie en utilisant cette porte.  
C'est la fin de la visite.**





## Rédaction

Mélanie Bacquart, château de Versailles ;  
Marie-Armelle Hoyau, château de Versailles ;  
Mathilde Langlois, château de Versailles.

## Relecture

Laëtitia, Théâtre Eurydice ESAT ;  
Carole, Théâtre Eurydice ESAT ;  
Pauline, Théâtre Eurydice ESAT ;  
Alexandre, Théâtre Eurydice ESAT.

## Graphisme

LMpolymago

## Photos

© Marie-Pocali  
© Christophe Fouin  
© Didier-Saulnier  
© Château de Versailles (dist. RMN-Grand Palais) / Christophe Fouin  
© Ville d'Avignon, Musée Calvet  
© Photo RMN - Michel Urtado  
© Fabrice Lepeltier  
© Wallace Collection, London, UK, Bridgeman Image  
© RMN - GP Photo Gérard Blot  
© Thorvaldsens Museum Ole Woldbye  
© RMN-GP (Château de Versailles) Franck Raux

## Couverture

Horace Vernet (1789-1863), *Prise du fort Saint-Jean-d'Ulloa, le 27 novembre 1838, 1841*, huile sur toile © RMN-GP (château de Versailles) / F. Raux – BURO-GDS.

## Plus d'informations sur :

[www.inclusion-europe.eu/easy-to-read](http://www.inclusion-europe.eu/easy-to-read)