

Parcours jeux

pour les 7-12 ans



CHÂTEAU DE VERSAILLES

www.chateauversailles.fr

Les guerres
de Napoléon



Louis François Lejeune,
général et peintre



Le Petit
LEONARD

EXPOSITION DU 14 FÉVRIER AU 13 MAI 2012 - AU CHÂTEAU DE VERSAILLES

BONJOUR,



Voici un portrait de moi peint par un autre artiste. Je me suis aussi souvent représenté sur mes tableaux ! Amuse-toi à me retrouver dans l'exposition !

Je me présente : Louis François Lejeune. Je suis né en 1775 à Strasbourg, un an après l'accession du roi Louis XVI au trône de France. Lorsque la Révolution française éclate, j'étudie la peinture auprès du paysagiste Pierre-Henri de Valenciennes et à l'Académie royale de peinture.

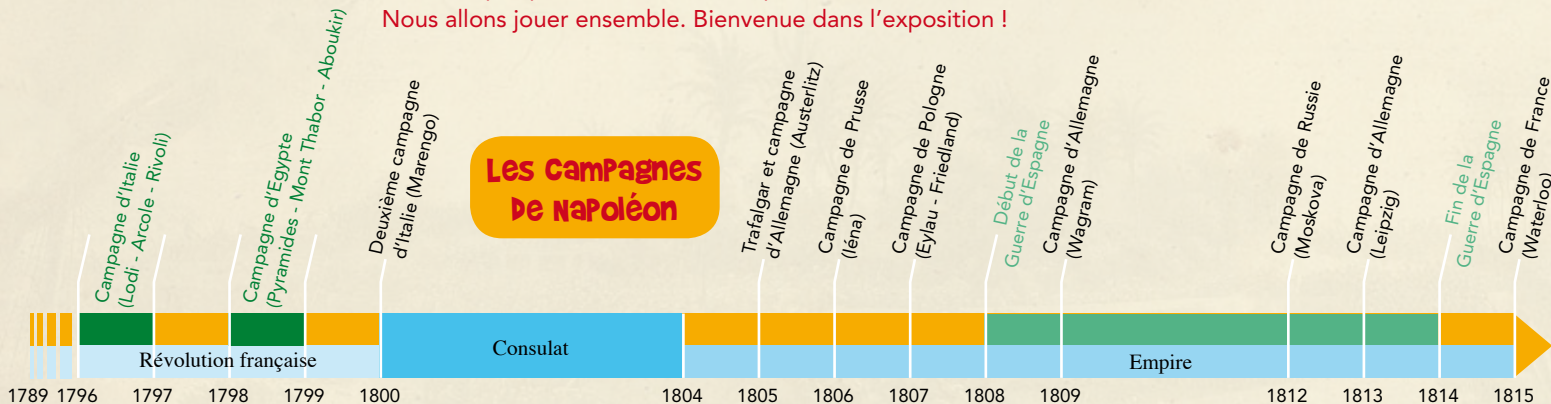
À l'époque, la France est menacée de toute part par les armées étrangères qui tentent de l'envahir. Aussi, à 17 ans, me voilà engagé dans l'armée, comme beaucoup de jeunes de mon âge, et j'y fais une belle carrière. J'accompagne le jeune général Bonaparte dans ses expéditions militaires et continue à le servir quand il devient empereur sous le nom de Napoléon I^{er}.

En tout je participe à 17 campagnes et suis blessé plusieurs fois. Pour me récompenser, je suis promu général ! Mais tout en maniant le fusil, je continue à manier les pinceaux. Je peins les batailles auxquelles je participe : je suis à moitié soldat, à moitié peintre !

Mes tableaux sont à la fois de beaux morceaux de peinture et de précieux documents historiques, un peu comme les photographies de guerre prises par les grands reporters d'aujourd'hui !

Je suis très content de les voir exposés au château de Versailles, avec des œuvres d'autres artistes de mon époque.

Si tu n'as pas peur de l'odeur de la poudre et du hennissement des chevaux, suis-moi dans les salles. Nous allons jouer ensemble. Bienvenue dans l'exposition !



1. Ennemis Cobés !

À 17 ans, lorsque je deviens soldat, je suis envoyé dans l'armée du Nord. J'intègre le génie, c'est-à-dire le corps formé par des ingénieurs qui supervisent les constructions et le mouvement des troupes et du matériel. Ici, nous sommes en train de construire un pont avec des bateaux, près de Düsseldorf, pour que l'armée puisse franchir le Rhin.

Déchiffre le code secret pour connaître le nom de l'armée ennemie que nous voulons surprendre !

(CODE 1 21 20 18 9 3 8 9 5 14 14 5 INDICE A = 1

DÉCHIFFRAGE

— — — — —

Tu as trouvé ? Partons avant la bataille... Arrête-toi salle 2 devant cette lunette en métal argenté gainé de galuchat. À ton avis, le galuchat, c'est de la peau : de raie, de crocodile ou de limace ?



Noël-Jean Lerebours (1761-1840), lunette du général Lejeune, Paris, fin du 18^e siècle, verre optique, métal argenté gainé de galuchat, Paris, collection particulière.



Le Premier Passage du Rhin en 1795 (6 septembre), dans le duché de Berg, par Jourdan et Kléber, château de Versailles.

2. Vrai ou faux ?

Austerlitz, avant d'être une gare parisienne, c'est le nom de la plus importante bataille que Napoléon ait jamais livrée contre les armées d'Autriche et de Russie, le 2 décembre 1805. Sur ce tableau, j'ai voulu montrer les préparatifs avant la bataille. Comme je l'ai écrit dans une notice, j'ai représenté le bivouac de l'Empereur au milieu des plaines de Moravie...

Aïe, des extraits de notices d'autres tableaux ont été insérés par erreur ! Réponds par Vrai ou Faux !

- ☒ Bonaparte se réchauffe devant un feu près duquel il a passé la nuit... **VRAI FAUX**
- ☒ Un chien hurle à côté de son maître tué la veille **VRAI FAUX**
- ☒ Un Français donne de l'eau-de-vie à un Autrichien blessé. **VRAI FAUX**
- ☒ Le mamelouk (serviteur turc ou arabe) attaché à la personne de l'empereur plie une couverture en fourrure... **VRAI FAUX**
- ☒ Les mamelouks se sauvent en barque ou se précipitent dans le Nil. **VRAI FAUX**
- ☒ Des soldats qui manquent de bois pour se chauffer démolissent une maison... **VRAI FAUX**



Vue d'un bivouac de l'empereur dans les plaines de Moravie, l'un des jours qui ont précédé la bataille d'Austerlitz, en décembre 1805, Salon de 1808, château de Versailles.

Maintenant retour en arrière, au moment où Napoléon n'est encore que le général Bonaparte (Bonaparte est appelé Napoléon quand il est sacré empereur), et se lance dans la campagne d'Égypte ! N'oublie pas tes lunettes de soleil et ta crème solaire, car il va faire chaud !

3. As-tu l'œil ?

À partir de 1798, Bonaparte part en Égypte pour essayer de couper la route des Indes aux Anglais, un autre ennemi de la France. Moi je n'y étais pas, mais comme beaucoup d'artistes de mon temps, j'ai représenté les batailles célèbres de cette campagne, celles des Pyramides, d'Aboukir et du Mont Thabor, à partir des documents ramenés par les scientifiques et les militaires qui accompagnaient Bonaparte.

Entoure sur mon tableau l'indice qui t'indique à coup sûr qu'il s'agit de la bataille des Pyramides livrée dès le 21 juillet 1798 ?



La Bataille des Pyramides (21 Juillet 1798), château de Versailles.

Et retrouve parmi ces ombres égyptiennes celle qui correspond aux trois pyramides de Khéops, Khéphren et Mykérinos !



Maintenant, retour en Europe, et direction l'Espagne où Napoléon a décidé que son frère serait roi sous le nom de Joseph I^{er}...

4. Kidiïkoi ?

Le peuple espagnol voit d'un mauvais œil l'arrivée de Joseph I^{er} sur le trône d'Espagne en 1808, et se révolte ! Napoléon envoie aussitôt ses troupes ! Mais l'armée française est vaincue à la bataille de Baylen... Je suis fait prisonnier en 1811 entre Tolède et Madrid. Voici le moment où, captif, j'arrive à Mérida (ville occupée par un détachement de l'armée anglaise), nu comme un ver !

Quel brouhaha ! Qui dit quoi ?

- 1 Vite de l'eau ! J'ai parcouru des kilomètres avec Lejeune sur le dos, et même nu, il est lourd !
- 2 Tenez mon ami, des habits et du linge !
- 3 Et moi, je vous offre mon chapeau.
- 4 Je marque l'entrée de la ville et on raconte que j'ai été élevé en l'honneur de l'empereur Trajan au 2^e siècle de notre ère.
- 5 Un petit air de guitare pour vous divertir ?

Je suis bien content d'avoir retrouvé des vêtements. Car sinon je serais mort de froid durant ma dernière campagne militaire... qui se passe en Russie ! Suis-moi à la bataille de la Moskova ! Et couvre-toi bien !



Réception aux cantonnements anglais à Mérida en Estramadure le 1^{er} mai 1811, 1828, Paris, collection particulière.

5. Bataille De Détails

En 1812, Napoléon envoie la Grande Armée conquérir la Russie, une des rares parties de l'Europe qu'il n'a pas annexée ! La bataille de la Moskova, qui est l'une des plus sanglantes de son histoire, lui ouvre la route de Moscou. Pour connaître la position des troupes ennemies, je fais plusieurs reconnaissances assez périlleuses la veille de la bataille, et je remets moi-même mes croquis à Napoléon.

Parmi tous ces détails, quels sont ceux qui appartiennent à mon tableau ?



A



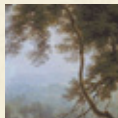
B



C



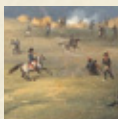
D



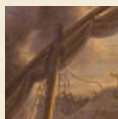
E



F



G



H



I



La Bataille de la Moskova, 1812, château de Versailles.

Hélas, arrivés à Moscou, les Français trouvent la ville incendiée et sont obligés de battre retraite dans l'hiver russe glacé. La Grande Armée est décimée et l'Empire très affaibli... La Moskova (que les Russes appellent Borodino) est la dernière grande bataille que j'ai représentée ! Regarde vite les solutions des jeux page suivante !

Infos pratiques

Les guerres de Napoléon

Louis François Lejeune, général et peintre

Du 14 février au 13 mai

Au château de Versailles

Exposition ouverte tous les jours sauf le lundi de 9h à 17h30 du 14 février au 31 mars et de 9h à 18h30 du 1^{er} avril au 13 mai.

Entrée gratuite au Château et à l'exposition pour les moins de 26 ans.

Exposition accessible avec le billet Passeport ou le billet Château.

Gagnez du temps, achetez vos billets en ligne sur www.chateauversailles.fr

Pour en savoir plus sur l'épopée napoléonienne et revivre les pages majeures de l'histoire de France, inscris-toi aux activités en famille du « Musée Parlant »* (à partir de 10 ans). Tarif : 7€

Renseignements et inscription par email : activites.educatives@chateauversailles.fr ou par téléphone au 01 30 83 78 00

Solutions des jeux

1/ Le mot déchiffré est : Autrichienne. Le galuchat est de la peau de raie

2/ Vrai - Faux - Faux - Vrai - Faux - Vrai

3/ L'indice est : les pyramides en arrière-plan. La bonne ombre est la A

4/ 1E - 2C - 3B - 4A - 5D

5/ Les bons détails sont : B - D - F - I



Tous les tableaux, sauf mention contraire et page 2, sont de Louis François Lejeune (1775-1848). Crédits photos : Versailles, © château de Versailles/Dist. RMN/Jean-Marc Manaï (pour toutes les images sauf *Le Passage du Rhin*, Paris, © RMN-château de Versailles/Gérard Blot et Jean Schormans).



Le Petit Léonard, le magazine d'initiation à l'art des plus de 7 ans. Pour t'abonner ou commander d'anciens numéros : www.lepetitleonard.com
Blog : leblog.lepetitleonard.com

Livret jeux réalisé par **Le Petit Léonard**, le magazine d'initiation à l'art pour les enfants. Editions Faton BP 71769 21017 Dijon Cedex. www.faton.fr