

# ESCALE À VERSAILLES « RÊVES EN MOUVEMENT »

Un projet de création artistique à destination des publics éloignés des musées ou en situation de handicap.

Versailles, le 07 décembre 2023  
Communiqué de presse

Pour la cinquième édition d'*Escale à Versailles*, le château de Versailles présente *Rêves en mouvement*, en partenariat avec l'Association Nouvelle du Vivre Ensemble. Durant toute l'année, 5 chorégraphes accompagneront des groupes pour découvrir et s'approprier des lieux emblématiques du domaine de Versailles et y créeront chacun une chorégraphie originale. Les photographies réalisées seront présentées au cœur des jardins de Versailles, durant l'été 2024, au moment de leur plus forte période de fréquentation. Ce projet est réalisé grâce au soutien du groupe McArthurGlen, du Département des Yvelines et de la CAF des Yvelines.

## LE PROJET

Entre septembre 2023 et avril 2024, 5 chorégraphes, intervenant chacun dans un style de danse particulier, accompagnent un groupe dans une création artistique originale. Le terrain d'inspiration et de création est pour chaque groupe un lieu différent du Château et de son domaine.

Ainsi **François Marna** et l'association *Start 2 Step* (hip-hop, break dance) ont investi le péristyle du Grand Trianon et ses jardins. **Guillaume Jablonka** et sa compagnie *Divertimenty* (danse baroque) ont accompagné un groupe dans le bosquet de la Reine. **Alvaro Morell** (artiste chorégraphique et danse-thérapeute) s'appropriera le foyer de l'Opéra royal. **Agathe Pfauwadel** et sa *Compagnie Pasarela* (danse contemporaine) imaginera une création dans le salon d'Hercule. Enfin, **Kathy Mépuis** et l'association *La Possible Echappée* (projets artistiques alliant musique, danse, théâtre et arts plastiques) interviendra dans le Pavillon français au Petit Trianon.

## PROJET RÉALISÉ EN PARTENARIAT AVEC



## PROJET RÉALISÉ AVEC LE SOUTIEN DE :



**Yvelines**  
Le Département



## PROJET LABELLISÉ



Restitution au Grand Trianon © Patrick Berger

Après une découverte des lieux, et plusieurs ateliers de création, chaque groupe revient à Versailles pour y danser sa chorégraphie. Ces chorégraphies sont captées par un vidéaste et un photographe, dont les photographies seront exposées à la fin de l'année.

## L'EXPOSITION

**Du 15 juin au 22 septembre 2024**, 50 photographies grand format (10 par groupe) retraçant le projet seront exposées dans le bosquet de la Girandole, au cœur des jardins du château de Versailles. Les vidéos de chaque chorégraphie seront également disponibles sur le site internet, la chaîne YouTube et les réseaux sociaux du château de Versailles.

## CONTACTS PRESSE

Hélène Dalifard, Violaine Solari, Élodie Mariani, Barnabé Chalmin  
+33 (0)1 30 83 75 21  
presse@chateauversailles.fr

# LES PARTENAIRES

## L'ASSOCIATION NOUVELLE DU VIVRE ENSEMBLE

L'Association a pour objet de :

- favoriser le développement, l'intégration et l'insertion de personnes en situation de handicap quel que soit le handicap (psychique, sensoriel, physique, mental, social...),
- de promouvoir ces personnes auprès de donneurs d'ordre, d'associations et d'organismes publics ou privés,
- d'organiser tous colloques, séminaires et rencontres, et de diffuser toutes publications objet pour parfaire l'information de ses membres et développer leurs relations avec leur environnement,
- d'organiser des événements et de mener toute action contribuant à l'intégration et à l'insertion de personnes en situation de handicap.

Le principe général des actions de l'association est de privilégier le Vivre Ensemble c'est-à-dire la mixité entre valides, non-valides et personnes en situation de handicap, quel que soit la nature de leur handicap : psychique, sensoriel, physique, mental, social...

L'Association Nouvelle du Vivre Ensemble organise, tous les ans depuis 2009 les *Olympiades du Vivre Ensemble* à Versailles, ou encore en 2017 et 2019 le *Quizz de l'Histoire de France* et de *la Dictée pour tous* au château de Versailles.

## LE GROUPE McARTHURGLEN

Le groupe McArthurGlen, leader européen des propriétaires, promoteurs et gestionnaires de designer outlet, a été fondé par Kaempfer Partners en 1993. McArthurGlen a depuis développé 685 000 m<sup>2</sup> de surface commerciale. La société gère actuellement 25 Designer Outlet dans 8 pays : Allemagne, Autriche, Canada, Espagne, France, Italie, Pays-Bas et Royaume-Uni.

Les centres outlet McArthurGlen accueillent les marques de luxe et premium les plus prisées et permettent chaque année à plus de 100 millions de visiteurs, amateurs de mode, de réaliser des économies tout au long de l'année par rapport aux prix publics proposés par ses marques partenaires lors des saisons précédentes, et ce, dans des environnements de shopping en extérieur, des plus accessibles et agréables.

En 2013, McArthurGlen est devenu une joint-venture entre Kaempfer Partners et Simon Property Group Co. (NYSE SPG), comptant parmi les leaders mondiaux des destinations de shopping, de restauration et de divertissement à usage mixte. En avril 2023, pour compléter son offre en France qui compte déjà 3 centres, à Troyes, Roubaix et en Provence, McArthurGlen a ouvert son nouveau centre, le designer outlet McArthurGlen Paris-Giverny, desservant l'ouest de Paris et la Normandie.

*McArthurGlen Paris-Giverny est honoré de soutenir « Rêves en mouvement », la 5<sup>ème</sup> édition d'Escale à Versailles, cette collaboration entre l'Établissement public de Versailles et l'Association Nouvelle du Vivre Ensemble où cinq groupes accompagnés de chorégraphes explorent le domaine à travers la danse, libérant ainsi le potentiel artistique de personnes en situation de handicap. L'inclusion à travers le sport et l'art rejoint les valeurs de notre groupe.*

Christophe Goret, Centre Manager – McArthurGlen Paris-Giverny.

## LE DÉPARTEMENT DES YVELINES

Le projet *Escale à Versailles: Rêves en mouvement* est soutenu par le Département des Yvelines dans le cadre du programme *Olympiade culturelle pour tous*, qui vise à accompagner des projets associant ses publics prioritaires (collégiens, personnes en situation de handicap, jeunes de l'aide sociale à l'enfance, etc.) à la dynamique des Jeux Olympiques et Paralympiques de Paris 2024 et valorisant les rapports entre sport et culture.

## LA CAF DES YVELINES

La Caf des Yvelines accompagne les familles yvelinoises dans toutes les étapes de leur vie. Elle propose une offre globale de service au plus près des besoins des familles en assurant le versement des prestations légales et la mise en place d'une politique d'action sociale. En 2022, la Caf des Yvelines a accompagné 254 423 allocataires, soit 724 673 personnes couvertes, pour un budget total de plus d'1,4 milliard d'euros de prestations légales et plus de 161 millions d'euros en action sociale.

## ESCALE À VERSAILLES

Depuis 2015, le château de Versailles propose tous les deux ans un projet à destination des personnes en situation de handicap. L'Établissement public poursuit ainsi sa mission en faveur de l'accès de tous les publics à la création artistique et au patrimoine.

Quatre projets se sont déjà déroulés :

- **2015 : avec l'association Zig Zag Color.** Exposition des œuvres originales d'une centaine d'artistes autistes dans les jardins de Versailles.
- **2017 : en collaboration avec l'Institut Médico-Éducatif Bel Air au Chesnay.** Exposition dans les jardins de Trianon d'œuvres originales de jeunes en situation de handicap et souffrant de difficultés sociales et familiales.
- **2019 : avec l'Hôpital d'Enfants Margency (HEM) de la Croix-Rouge française.** Ateliers de créations plastiques autour de la perruque. Projet immortalisé par 30 photographies exposées dans les jardins de Versailles.
- **2021 : avec l'association Arts Convergences.** Visite et ateliers de création pour des personnes en situation de handicap psychique, accueillies par le Centre Hospitalier de Plaisir et par l'Œuvre Falret. Les œuvres imaginées sous la direction des artistes contemporains Charles-Edouard de Surville et Virginie Yassef ont fait l'objet d'une exposition dans le domaine de Trianon.

## UNE OFFRE CULTURELLE PERMANENTE

Au-delà de ces projets de longue durée, le château de Versailles déploie toute l'année une offre de visite et d'animations, in situ ou hors les murs, dédiées aux personnes en situation de handicap.

Les groupes peuvent par exemple être accueillis les lundis, jour de fermeture du Château au public, dans des conditions privilégiées. Des journées ou semaines événementielles permettent également de développer une programmation accessible à tous les types de handicaps. Enfin, des animations sont spécialement conçues pour être réalisées à distance, en digital ou au sein des structures d'accueil de ces publics.

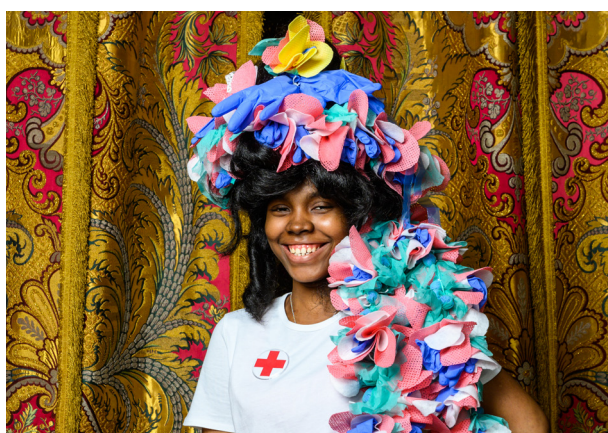
**Informations et renseignements : [chateauversailles.fr](http://chateauversailles.fr)**



Escale à Versailles 2015, avec l'association Zig Zag Color © DR



Escale à Versailles 2017, avec l'Institut Médico-Éducatif Bel Air au Chesnay © DR



Escale à Versailles 2019 : avec l'Hôpital d'Enfants Margency (HEM) de la Croix-Rouge française © Fabrice Gaboriau



Escale à Versailles 2021 : avec l'association Arts Convergences © château de Versailles, D. Saulnier