

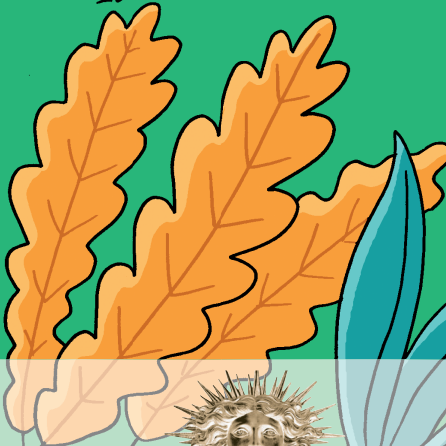
6-12
ans



Du 5 mai au 27 septembre 2026
au Grand Trianon, jardin anglais du Petit Trianon



EXPOSITION Jardins des Lumières 1750-1800



CHÂTEAU DE VERSAILLES

en partenariat avec

astrapi

Bienvenue dans les jardins anglo-chinois !

Ils fleurissent partout en EUROPE

Les jardins anglo-chinois apparaissent vers 1730 et vont rester à la mode jusqu'à la fin du XVIII^e siècle. **Pourquoi ce nom ? Parce que ce type de jardin est né en Angleterre et s'inspire également des jardins chinois.** À l'époque, tout ce qui vient de Chine fascine les Européens.



Jean-Jacques ROUSSEAU

Cet écrivain était convaincu que la nature aidait à se sentir libre et à être heureux. Ses idées ont beaucoup influencé la façon de concevoir un jardin à son époque. Les chemins deviennent alors sinueux pour qu'à chaque détour le visiteur soit surpris et émerveillé.

Plus vrais que NATURE !

L'eau est partout dans ces nouveaux jardins, avec des petites rivières, des lacs ou des cascades. Parsemés de collines, de rochers, de grottes et de chemins sinueux, on se croirait en pleine nature ! **Mais ne t'y trompe pas, ces paysages sont complètement artificiels et créés par des architectes et des jardiniers.**



Des mondes MINIATURES

Le visiteur a l'impression de voyager sans quitter le jardin grâce aux petites constructions décoratives qui rappellent d'autres pays : pagodes chinoises, pyramides égyptiennes, temples grecs ou romains...



JOUE !

Mais au fait, sais-tu comment s'appelle ce type d'élément décoratif ?

Pour le savoir, remplace chaque nombre par sa lettre correspondante.

1	2	6	5	9	17	18	21
a	b	f	e	i	q	r	u

$\frac{1}{6}$	$\frac{1}{1}$	$\frac{2}{2}$	$\frac{18}{18}$	$\frac{9}{9}$	$\frac{17}{17}$	$\frac{21}{21}$	$\frac{5}{5}$
---------------	---------------	---------------	-----------------	---------------	-----------------	-----------------	---------------

Relie chaque photo ci-dessous à son pays d'origine.



Égypte Chine Italie

1 2 3

ÉNIGME

Autrefois, j'étais obligé de prendre la forme d'un cube ou d'une pyramide.

Mais, avec Rousseau, je refuse de suivre les lignes et de rester rangé.

Je me mets à grimper vers le ciel et je suis enfin libre.

Qui suis-je ?



Création d'un JARDIN anglo-chinois



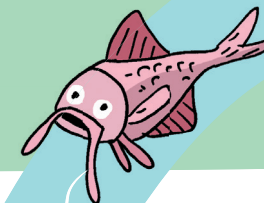
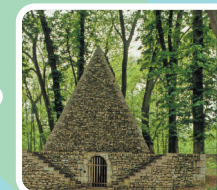
A



B



C



La vie au jardin

La **MODE** dans les jardins

Pour se promener et jouer dehors, les vêtements s'allègent et deviennent moins encombrants. Les femmes portent des robes plus simples et fluides et se protègent du soleil avec des chapeaux de paille ou des ombrelles. Les hommes aussi choisissent des habits plus confortables, décorés de fleurs ou de motifs inspirés de pays lointains.



La **CHEMISE** qui fait scandale !

En 1783, Marie-Antoinette est représentée avec une robe blanche très simple, appelée « chemise à la reine ». Beaucoup sont choqués, une reine habillée presque en chemise de nuit ! Pourtant, cette tenue légère devient vite à la mode pour se promener au jardin.



Tout le monde **DEHORS** !

Quand il fait beau, on sort des fauteuils, des petites tables pour le thé, des coussins, parfois même des tapis. Le jardin devient un véritable salon à ciel ouvert ! C'est pour cela qu'on invente à cette époque des meubles spécialement pour l'extérieur : des chaises pliantes, des tables faciles à déplacer, ou encore des tables parasols pour se protéger du soleil.



Des **BANCS** vivants !

Parfois, les bancs ne sont pas en bois, ni en pierre. Ce sont de petits murets de terre recouverts de gazon. Ils sont surtout utilisés par beau temps, car l'humidité peut les rendre moins confortables...



Comment lire un **TABLEAU** ?

1

Prends le temps de bien **observer** : Regarde bien le tableau à droite comme si tu entrais dedans.

2

Décris ce que tu vois : Que peux-tu dire des couleurs, de la lumière, du mouvement ? Que vois-tu au premier plan (devant), au second (au milieu), à l'arrière-plan (au fond) ?

3

Cherche le sens : Que raconte cette œuvre ?

4

Exprime tes émotions : Que ressens-tu ? Ce tableau te fait-il peur, rire ?

À toi de jouer avec d'autres œuvres !



Des jardins pleins de surprises !



Des lieux de **DÉTENTE**

Les nobles s'y retrouvent pour oublier les règles très strictes de la cour et s'amuser davantage. Ils assistent à des concerts, à des pièces de théâtre ou même à des spectacles d'automates, ces machines étonnantes capables de s'animer.



JOUE !

Ces jardins sont de véritables terrains de jeux pour grands enfants !

Écris au bon endroit chaque lettre colorée de cette liste de jeux de l'époque afin de découvrir un autre jeu très en vogue au XVIII^e siècle.

Ce jeu très en vogue au XVIII^e siècle est le :



PAUME QUILLES
CACHE-CACHE BAGUE
MAIN CHAUDE
CROQUET TOUPIE
BILBOQUET



JOUE !

À la loupe !
Cherche et trouve ces éléments dans le tableau ci-contre.



NUITS magiques !

De somptueuses fêtes nocturnes ont lieu à Versailles. Des milliers de lampions et de bougies illuminent les allées et les bassins. On accroche même des lustres dans les arbres ! De grands tissus peints, éclairés par des bougies placées derrière, renforcent la magie. Le jardin se transforme alors en un véritable décor de conte de fées.

Lors des fêtes au Petit Trianon, au signal d'un coup de fusil, plus de 200 « illumineurs » doivent courir pour allumer toutes les bougies en quelques minutes.



Petite **HISTOIRE** des feux d'artifice

Les feux d'artifice ont été inventés en Chine il y a plus de 1 000 ans grâce à la poudre noire utilisée pour les canons. Ce secret arrive peu à peu en Europe grâce aux grands explorateurs. Des artisans spécialisés apprennent alors à créer des étincelles et des effets lumineux de différentes couleurs. Au XVIII^e siècle, leurs spectacles sont si grandioses qu'on les désigne officiellement « artificiers du roi ».



Un **VOLCAN** dans son jardin !

Un prince allemand, fasciné par le Vésuve, a fait reproduire le volcan dans son jardin. Feu, fumée et effets de lumière pour imiter la lave font croire à une éruption. Les invités sont très impressionnés !



Un jardin somptueux !

Le JARDIN de Marie-Antoinette

À la demande de Marie-Antoinette, l'architecte Richard Mique et le jardinier Antoine Richard réalisent des travaux considérables pour composer son nouveau jardin. Ce véritable décor de théâtre devient vite le lieu favori de la Reine.



JOUE !

Écris chaque nom manquant sous la bonne photo en t'aidant des indices ci-dessous :

Le hameau de la Reine

Village champêtre rêvé de Marie-Antoinette.

Le Jeu de Bague Chinois :

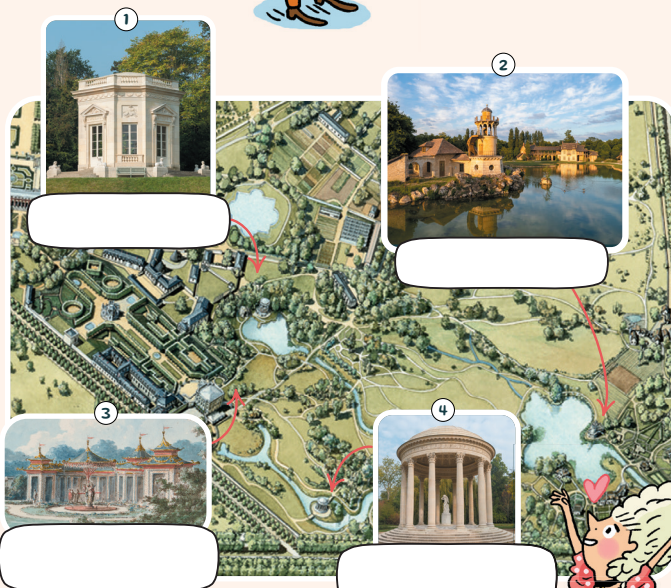
un manège avec des dragons et des personnages chinois sculptés. Malheureusement, il n'existe plus aujourd'hui.

Le Belvédère :

un petit pavillon de forme octogonale, avec des sculptures de fruits et de fleurs et à chaque porte une paire de sphinx (corps de lion et tête de femme).

Le Temple de l'Amour :

un dôme soutenu par des colonnes blanches, avec une statue de Cupidon.



SOLUTIONS DES JEUX

Page 2 : Un arbre. Page 3 : Jeu 1. Une fabrique. Jeu 2 : 1/C ; 2/A ; 3/B. Page 6 : Colin-Mallard. Page 8 : 1 - Le Jeu de Bague Chinois ; 4 - Le Temple de l'Amour. Reine ; 5 - Le Jeu de Bague Chinois ; 6 - Le Belvédère ; 2 - Le hameau de la Reine ; 3 - Le Jeu de Bague Chinois ; 4 - Le Temple de l'Amour.



Les activités FAMILLE à Versailles

ANIMÉES PAR UN MÉDIATEUR, CES ATELIERS ET VISITES THÉMATIQUES VOUS SONT PROPOSÉS LES MERCREDIS, WEEK-ENDS, ET PENDANT LES VACANCES SCOLAIRES. DÉCOUVREZ TOUTES LES ACTIVITÉS SUR :

chateaoversailles.fr/famille

A partir de 1 an

LA NEWSLETTER FAMILLE DU CHÂTEAU

POUR NE RIEN MANQUER DES NOUVEAUTÉS ET DES PROCHAINES ACTUALITÉS JEUNESSE, INSCRIVEZ-VOUS À LA NEWSLETTER FAMILLE.



Photos : page 3 - Attribué à Camontelle, Vie de Monceau © Attribué à Carogge, Camontelle, Louis - CC0 Paris Musées / Musée, Camontelle - Histoire de Paris - Paris, page 4 - Marie-Antoinette, © Hessliche Hausstiftung, Kronberg © Château de Versailles, Dist. RMN © Christophe Fouin, page 5 - Claude-Louis Chéret, La tour de Malborough dans le jardin de Mesdames à Bellevue Chzy, Château de Soaux, musée de parisiens, musée des décoratifs © Les Arts Décoratifs/Jean Thibault, Thomas Gansborough, Conversion dans un parc © Musée du Louvre, Dist. Grand Palais RMN / Angèle Dequier, page 6 - Iliminai's, burfi, 19-09-16 page 7 - Claude-Louis Chéret, illumination du Belvédère au Petit Trianon © Château de Versailles, Dist. RMN © Christophe Fouin, page 8 - temple de l'amour, belvédère, jeu de bague chinois, hameau de la Reine © Château de Versailles, Dist. RMN © Christophe Fouin, page 9 - Jean-François Péneau.

