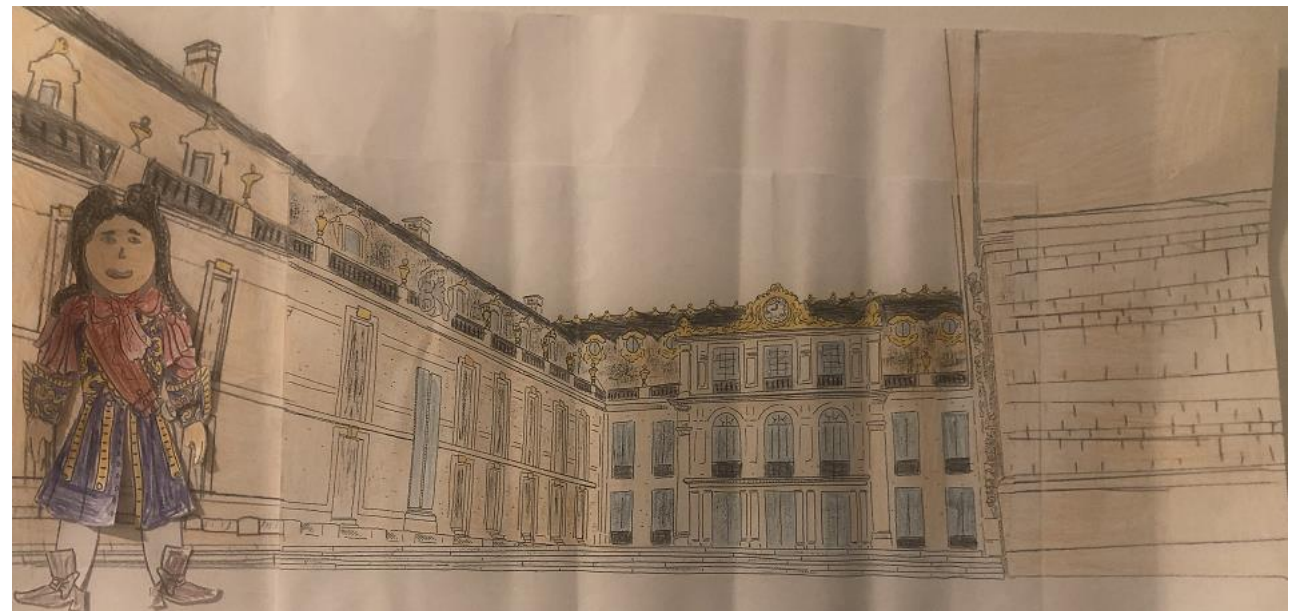
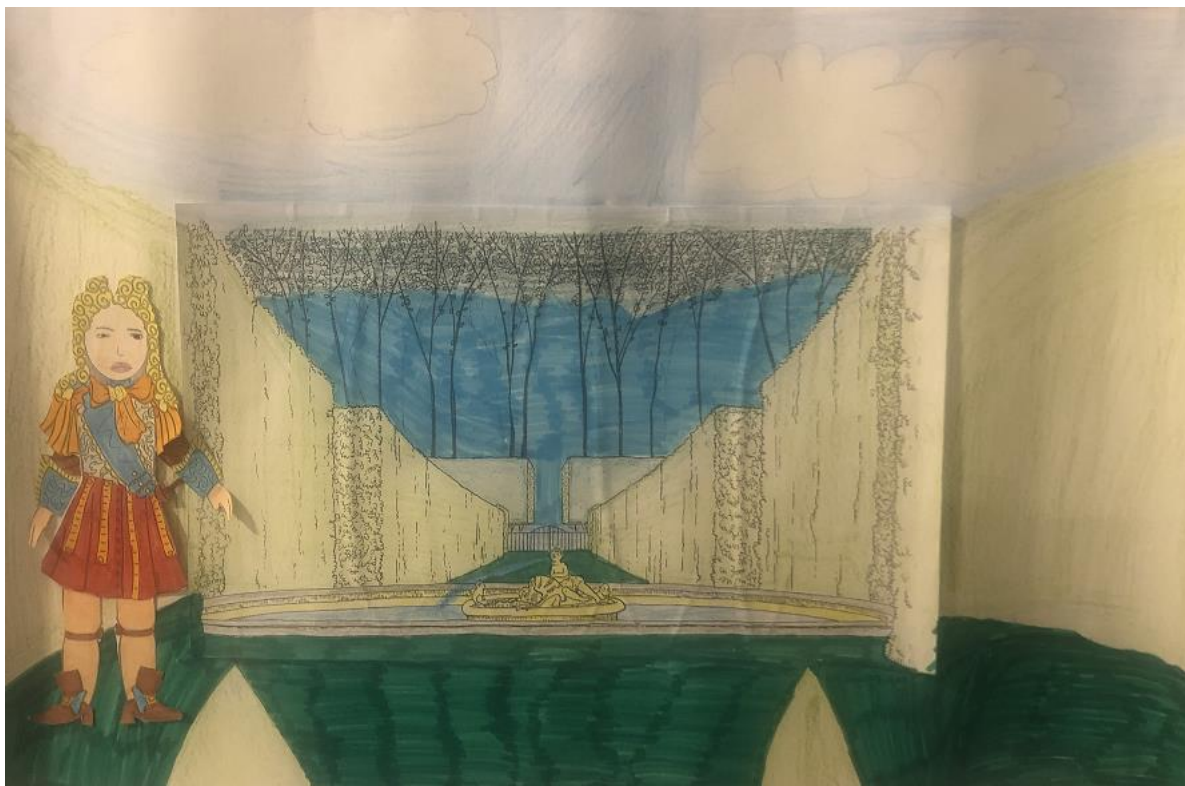


Œuvre n°1 : à partir d'un dessin de Versailles, intérieur ou extérieur, les élèves devaient prolonger le décor sur une feuille et y ajouter le pantin du roi Louis XIV ou celui de Marie Thérèse (trouvés sur le site bout de gomme).







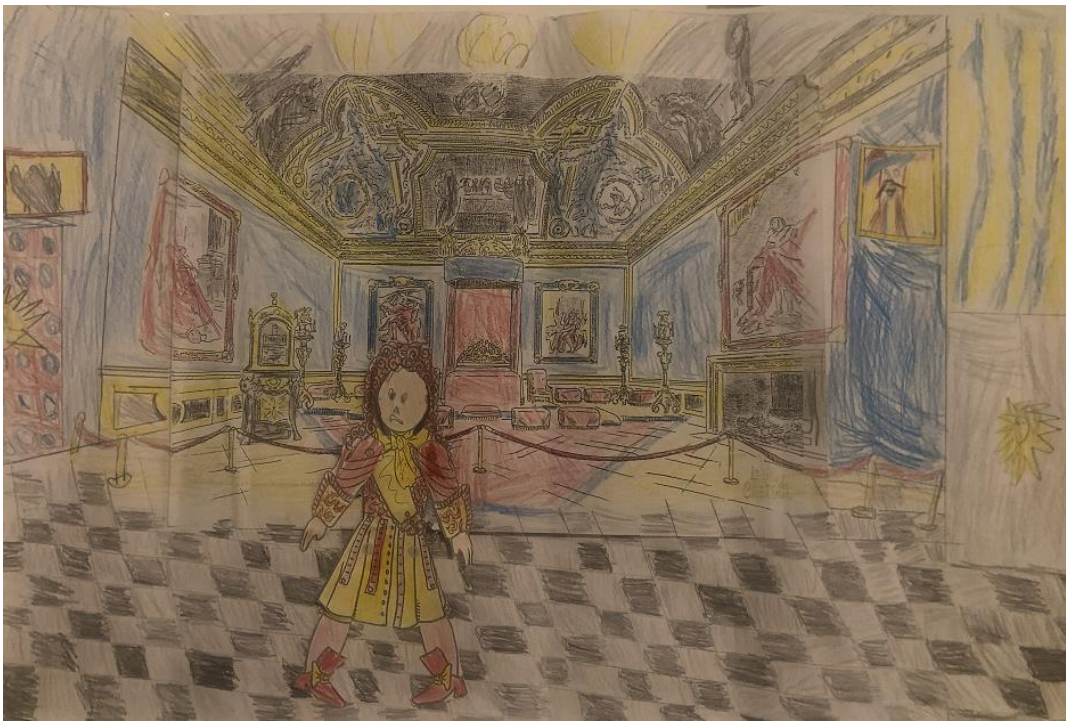
















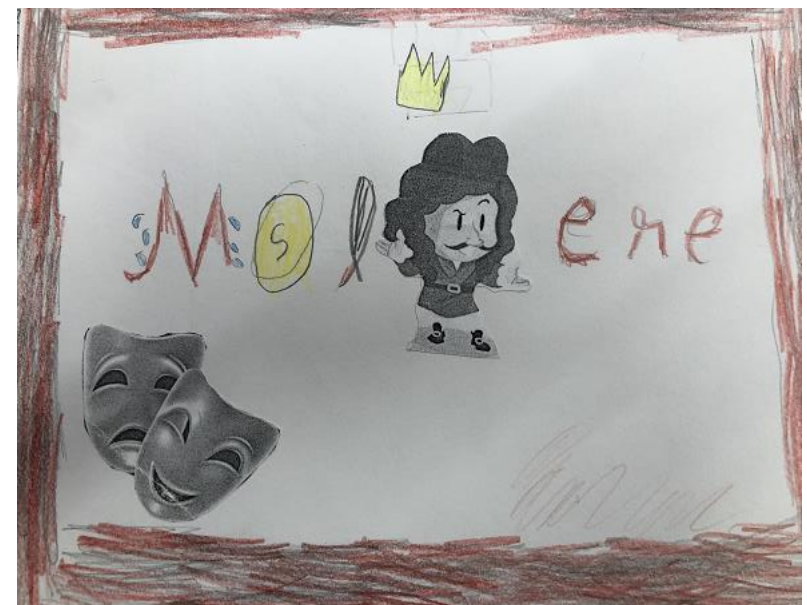


Œuvre n°2 : les élèves devaient allier signifiant et signifié : avec les représentations de Jean de la Fontaine et de Molière (modèle Quelle histoire), les élèves ont mis en scène les noms de ces deux illustres auteurs.











## La Galerie des Glaces

La Grande Galerie, comme on la nommait au XVII<sup>e</sup> siècle, servait quotidiennement de lieu de passage, d'attente et de rencontres fréquentes par les courtisans et le public. Le trône était parfois installé dans ce lieu.

La Galerie des Glaces a été construite par la manufacture Française des Glaces. La Galerie mesure 73 m de long. La manufacture Française des Glaces est capable de fabriquer d'aussi beaux miroirs que ceux de Venise. Qui a cassé le miroir du Roi Soleil ? Un monsieur a cassé le miroir du Roi Soleil qui coûte des millions et des millions d'euros. Pour le vendre aux enchères. C'est un homme en classe.

## Ouvre n°3



## Les jardins et parcs : Une œuvre colossale

Avant les jardins étaient des bois. Grâce au travail des paysans et des soldats : un jardin magnifique.

De la fenêtre centrale de la galerie des glaces on découvre la grande perspective qui conduit le regard du parterre d'eau vers l'horizon. Le roi change d'avis le maître de la création et de l'aménagement des jardins. Depuis 1692, les jardins sont en cours de replantation.



## La Noblesse autour du roi

Les courtisans doivent respecter l'étiquette et doivent faire preuve d'une disponibilité totale, ils ont un logement au château et sont récompensés par le roi.

Les courtisans doivent rester fidèles au roi et respecter son étiquette, ils sont récompensés par le roi. Les rois de France vivent entourés de nombreux membres de la noblesse. La haute noblesse y est assidue. La beauté de l'esprit est importante pour se faire remarquer et les paroles. Le roi a un cœur aussi. Mais savoir le roi - verain est aussi un moyen de lui faire plaisir et d'obtenir sa faveur.





# L'histoire du Château de Versailles

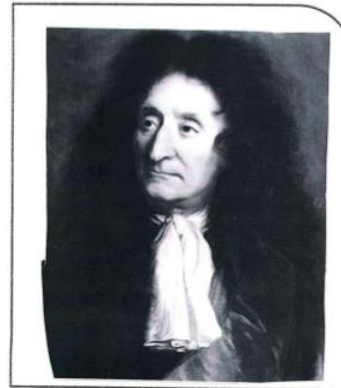
L'une des plus belles réalisations de l'art français



- Le Château de Versailles -  
Vous connaissez tous le Château de Versailles, au départ le Château était un Château de Chasse qui appartenait à Louis XIII. Ensuite Louis XIV le transforma et l'agrandit. Il y installa la cour et le gouvernement de la France en 1682. Le château contient aujourd'hui 63 484 m<sup>2</sup> et répartis en 2300 pièces. Il était le siège du pouvoir jusqu'en 1789.

## Les Fables de Jean de La Fontaine

La fable est un art littéraire qui remonte à l'antiquité classique grecque. On désigne l'écrivain, Ésope, comme le père fabuliste. La Fontaine il sert des animaux pour présenter les défauts des humains.



### L'écrivain

Jean de La Fontaine est écrivain : il publia son premier recueil en 1668, le dédia au dauphin. Il a fait des textes comme Le Pou et l'Aneau, La cigale et La fourmi ou encore Le corbeau et Le renard. La fable est un genre littéraire très ancien, d'origine populaire. La Fontaine nous a fait comprendre qu'une fable devait être drôle et intemporelle. Jean de La Fontaine est né en 1621, est mort en 1695. Il reste un poète français de grande renommée, dans une certaine mesure pour ses contes. Il est reçu à l'Académie française. Il meurt avec des soucis financiers.

## Le Bassin de Latone

On a mis 20 ans pour le construire  
Inspiré par les Métamorphoses d'Ovide le Bassin de Latone illustre une légende

### Le Bassin de Latone

Inspiré par les métamorphoses d'Ovide le Bassin de Latone est un Bassin qui illustre la légende de la mère d'Apollon et de Diane protégeant ses enfants contre les injures des paysans de Lycie. 20 grenouilles de plomb.

- 24 tortues et lézards.

Latone, mère d'Apollon et de Diane et maîtresse de Jupiter, a été condamnée à une fuite (la femme de Jupiter est jalouse). Un jour elle s'approche d'un étang pour boire. Des paysans l'en empêchent et, furieuse, elle leur lance une malédiction qui les transforme en grenouilles.







Biographie de Molière retranscrit par les élèves



Biographie de la Fontaine

Ouvre n°4