



ADOPTEZ

UN TULIPIER DE VIRGINIE



CHÂTEAU DE VERSAILLES

RENAISSANCE DU BOSQUET DE LA REINE

[WWW.CHATEAUVERSAILLES.FR/SOUTENIR-VERSAILLES](http://WWW.CHATEAUVERSAILLES.FR/SOUTENIR-VERSAILLES)

ENSEMBLE,

REDONNONS VIE

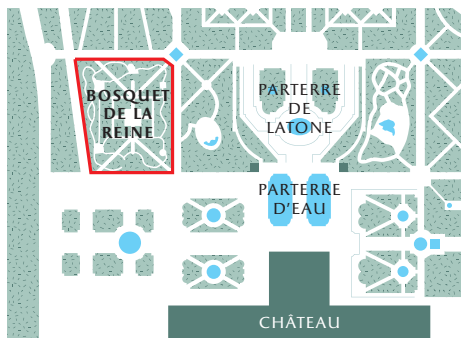


AU BOSQUET DE LA REINE

*« Le bosquet de la Reine est un Jardin à part. Je crois que pour le rendre agréable et multiplier l'espace, que d'en faire un Bosquet dans le goût moderne, de le composer de tous les arbres étrangers qui ont quelques agréments. Dans ce lieu il sera nécessaire de varier artistiquement la forme des arbres, celle des feuilles, la couleur des fleurs, le temps de leur fleuraison, et leurs différentes teintes de verdure... »*

Gabriel Thouin, paysagiste, 22 octobre 1775





## Un jardin réservé pour la reine Marie-Antoinette

Créé en 1776 à l'emplacement du Labyrinthe, ce jardin d'agrément prolongeant le parterre de l'Orangerie est composé spécialement pour la reine Marie-Antoinette afin qu'elle puisse disposer d'un lieu de promenade à l'écart des nombreux visiteurs. Sa composition répond aux goûts de l'époque pour les jardins paysagers et associe la rigueur des tracés à la française, chers à la Cour, à la divagation d'allées serpentine inspirées des nouveaux modèles anglais. En 1784, il est le théâtre de la rencontre nocturne entre le cardinal de Rohan et une prétendue Marie-Antoinette, épisode marquant de l'affaire du collier de la Reine.

### LE TULIPIER DE VIRGINIE

Arbre favori de la reine Marie-Antoinette, qu'elle fit également planter dans ses jardins de Trianon, le tulipier de Virginie (ou *Liriodendron tulipifera*) est originaire du sud et de l'est des États-Unis d'Amérique. Introduit en France au début du XVIII<sup>e</sup> siècle, cet arbre majestueux peut vivre jusqu'à 500 ans et s'élève généralement entre 40 et 60 mètres. Il se distingue par ses fleurs si parfumées en forme de tulipe ainsi que par ses larges feuilles, qui se teignent de rouge et d'or une fois l'automne venu.

## Des essences rares et précieuses

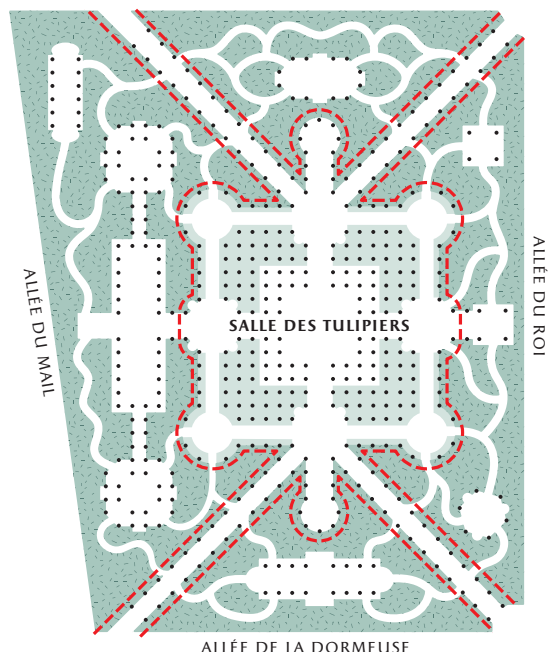
Dans ce jardin de fleurs sont privilégiées les essences nord-américaines nouvellement introduites en France, comme le tulipier de Virginie, l'arbre à neige et l'arbre aux clochettes. Les tulipiers furent disposés suivant une trame régulière au sein de l'espace central, conçu comme un véritable salon de verdure. Autour, les boisements périphériques étaient composés d'arbres et d'arbustes d'essences variées, aux floraisons diversifiées et échelonnées. Quatre allées d'accès offraient une promenade ombragée et fleurie, tandis que les petites allées sinueuses menaient à des salles de verdure agrémentées de bancs en bois.



# PARTICIPEZ À LA RENAISSANCE



## DU BOSQUET DE LA REINE



--- Limite du secteur concerné

Les tulipiers ont été plantés à l'automne/hiver 2019

Fortement dégradé au cours des XIX<sup>e</sup> et XX<sup>e</sup> siècles, le bosquet de la Reine n'est plus aujourd'hui qu'une pâle évocation de ce qu'il fut. Bien qu'il conserve encore l'essentiel de sa composition d'origine, ses allées aux frondaisons imposantes ont laissé place à des cheminements banalisés et la diversité botanique a disparu au profit de buissonnements uniformes. Sa restauration permettra de retrouver la richesse végétale du bosquet telle que la Reine l'a connue et de recomposer les allées selon les tracés de l'époque. Le carré central a déjà été replanté de tulipiers de Virginie. Les allées d'accès seront à nouveau bordées d'arbres et d'arbustes à fleurs (gainiers du Canada, cerisiers de Virginie, sorbiers...) et les salles des franges du bosquet parées de sumacs de Virginie, d'arbres à neige, cytises...

## COMMENT PARTICIPER ?

En adoptant un tulipier de Virginie ou en faisant un geste de mécénat - en numéraire ou en compétences - en faveur de la restauration végétale du bosquet de la Reine.

### Pour vous conseiller :

Le Service Mécénat  
+33 (0)1 30 83 77 70  
mecenat@chateauversailles.fr

### Adoptez un tulipier de Virginie...

- En souvenir d'un événement marquant
- Pour célébrer une naissance
- En mémoire d'une personne chère
- Pour marquer votre attachement au château de Versailles et contribuer à son rayonnement

Particulier ou entreprise, vous pouvez faire un don et adopter un ou plusieurs tulipiers. Le don s'effectue par chèque ou par carte bancaire à l'aide du bulletin ci-contre.

### Quel est le coût d'une adoption ?

L'adoption d'un tulipier s'élève à 1500 €. Vous bénéficiez d'une réduction d'impôt de 66% du montant de votre don si vous êtes un particulier et de 60% si vous êtes une entreprise.

## QUE RECEVREZ-VOUS EN REMERCIEMENT DE VOTRE DON ?

### VOUS ÊTES UN PARTICULIER

#### Certificat d'adoption

Un certificat d'adoption nominatif sera calligraphié à votre nom ou à celui de la personne à laquelle vous souhaitez dédier cette adoption.

#### Mention

Votre nom ou de celui de la personne de votre choix figurera sur le cartel des donateurs placé dans le bosquet de la Reine.

#### Carte d'abonnement « 1 an à Versailles »

La carte d'abonnement « 1 an à Versailles » permettant un accès illimité au Château pendant un an vous sera offerte.

#### Invitation à l'inauguration officielle

À l'issue de la restauration végétale du bosquet de la Reine, vous serez invité à l'inauguration officielle marquant l'achèvement de l'opération.

### VOUS ÊTES UNE ENTREPRISE

#### Certificat d'adoption

Un certificat d'adoption nominatif sera calligraphié au nom de votre entreprise.

#### Mention

Le nom de votre entreprise figurera sur le cartel des donateurs dans le bosquet de la Reine.



#### Carte d'abonnement « 1 an à Versailles »

La carte d'abonnement « 1 an à Versailles » permettant un accès illimité au Château pendant un an pourra vous être donnée dans le cadre de vos contreparties.

#### Laissez-passer

Votre entreprise pourra bénéficier de la mise à disposition gratuite de laissez-passer pour la visite du château et du domaine de Versailles aux heures d'ouverture au public.

#### Droits

##### photographiques

Vous aurez la possibilité d'utiliser, libres de droits, les photographies appartenant à l'Établissement public de Versailles des tulipiers dans leur décor pour la promotion de l'opération de mécénat et pour votre communication institutionnelle (rapports d'activité, cartes de vœux...).

#### Visites de chantier

Vous pourrez suivre les étapes marquantes du chantier de restauration du bosquet de la Reine.

#### Invitation à

##### l'inauguration officielle

À l'issue de la restauration végétale du bosquet de la Reine, vous serez invité à l'inauguration officielle marquant l'achèvement de l'opération.

#### Mise à disposition d'espaces

Vous pourrez bénéficier de la mise à disposition gratuite d'espaces du Château pour l'organisation de manifestations de relations publiques (visites privées pendant ou en dehors des heures d'ouverture au public, cocktails, diners).

*Les contreparties sont consenties à hauteur de 25% maximum du montant du mécénat.*



# JE SOUHAITE PARTICIPER

## à la renaissance du bosquet de la Reine

☐ En adoptant un tulipier de Virginie = 1500 €  
(soit après réduction d'impôt : 510 € (particuliers) ou 600 € (entreprises))

☐ En adoptant  tulipiers de Virginie =  x 1500 € =

Civilité

Nom

Prénom

Et. Esc. Appart

Imm. Bât. Rés.

N° et voie

BP ou lieu-dit

Code postal

Ville

Pays

Téléphone

Date de naissance

Courriel

Date

Je renvoie ce bulletin à l'adresse suivante, soit accompagné d'un chèque à l'ordre de « L'agent comptable de l'EPV\* », soit en payant par carte bancaire en appelant le 01 30 83 78 39 :

**Château de Versailles**  
**Service Mécénat**  
**RP 834 — 78008 Versailles cedex**

Signature

☐ Je souhaite recevoir des informations sur la programmation et les projets de mécénat du château de Versailles

### Remerciements

☐ Je souhaite garder l'anonymat

☐ Je souhaite que mon nom figure parmi les donateurs du château de Versailles ou je dédie ce don à\*\* :

Civilité

Nom

Prénom

\* Établissement public de Versailles

\*\* Vous pouvez réaliser ce don en l'honneur ou en souvenir de la personne de votre choix.

C'est le nom de cette personne qui figurera sur le cartel des donateurs du bosquet de la Reine.

Pour plus d'information, contactez le Service Mécénat : +33 (0)1 30 83 77 70 / [mecenat@chateauversailles.fr](mailto:mecenat@chateauversailles.fr)