

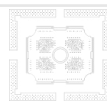
**TOUTE L'OFFRE  
GROUPES  
EN UN COUP D'OEIL :**



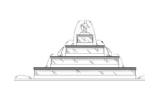
**Château**  
(+ audioguide)



**Domaine de Trianon**



**Jardins**  
SANS Grandes Eaux ou Jardins  
Musicaux



**Jardins**  
AVEC Grandes Eaux ou Jardins  
Musicaux\*



**Galerie des  
Carrosses**

**TARIFS**

**Remise**  
**Vente en nombre**

<b>BILLETS NON DATÉS</b>	Passeport	✓	✓	Gratuit	✓	Gratuit	20€ hors jours de GEM** et JM** 27€ les jours de GEM** et JM**	5% à partir de 30 billets 9% à partir de 300 billets 13% à partir de 600 billets
	Passeport 2 jours	✓	✓		✓		25€ hors jours de GEM** et JM** 30€ les jours de GEM** et JM**	
	Billet Château	✓					18€	
	Billet Domaine de Trianon		✓				12€	
	Abonnement «1 an à Versailles»	✓	✓		✓		55 € SOLO 90€ DUO	
<b>VISITES SUR RÉSERVATION</b>	Visites autonomes Grands Appartements	✓					15€	9% à partir de 8000 personnes payantes / an 13% à partir de 15 000 personnes payantes / an
	Visites autonomes Grands Appartements + Passeport	✓	✓	✓	20€ hors jours de GEM** et JM** 27€ les jours de GEM** et JM**			
	Visites autonomes Petits Appartements	✓				365€ (forfait groupe)	-	
	Visites Guidées	✓	✓			450€ (forfait groupe)	-	
	Visites Privées	✓	✓		✓	1000€ (forfait groupe)	-	
	Visite Prestige	✓	Sur demande	Sur demande	Sur demande	Sur demande	Sur demande	-
<b>GRANDES EAUX</b>	Jardins Musicaux*				✓		8,50€	7,25€ Billets datés dès 30 billets Billets non datés dès 100 billets
	Grandes Eaux Musicales*				✓		9,50€	7,75€ Billets datés dès 30 billets Billets non datés dès 100 billets
	Grandes Eaux Nocturnes				✓		26€	22€ Billets datés dès 30 billets Billets non datés dès 100 billets
	Grandes Eaux Nocturnes et Sérénade Royale	✓			✓		42€	35€ Billets datés dès 30 billets Pas de billetterie non datée