



CHÂTEAU DE VERSAILLES

Versailles, le 7 septembre 2012

## COMMUNIQUÉ DE PRESSE

### JOURNÉES EUROPÉENNES DU PATRIMOINE 2012 TRIANON OUBLIÉ AU TEMPS DE LA MARQUISE DE POMPADOUR. 15 et 16 septembre 2012

#### CONTACTS PRESSE

Hélène Dalifard  
01 30 83 77 01  
Aurélie Gevrey  
01 30 83 77 03  
Violaine Solari  
01 30 83 77 14

[presse@chateauversailles.fr](mailto:presse@chateauversailles.fr)

[www.chateauversailles.fr](http://www.chateauversailles.fr)

#### INFORMATIONS PRATIQUES

**Horaires**  
de 12h00 à 18h30  
Dernière admission : 18h00  
(évacuation des jardins à partir  
de 19h et fermeture totale à  
19h30)

**Informations au** 01 30 83 75 80  
ou [jep2012@chateauversailles.fr](mailto:jep2012@chateauversailles.fr)

**Réservations**  
Par e-mail à l'adresse:  
[jep2012@chateauversailles.fr](mailto:jep2012@chateauversailles.fr)  
ou, pendant les Journées  
européennes du Patrimoine, à  
l'accueil dédié au Petit  
Trianon.

POUR LA 29<sup>E</sup> ÉDITION DES JOURNÉES EUROPÉENNES DU PATRIMOINE, LES 15 ET 16 SEPTEMBRE PROCHAINS, L'ÉTABLISSEMENT PUBLIC DU CHÂTEAU, DU MUSÉE ET DU DOMAINE NATIONAL DE VERSAILLES MET À L'HONNEUR LES CHÂTEAUX DE TRIANON À L'ÉPOQUE DE LOUIS XV ET DE LA MARQUISE DE POMPADOUR.

INTELLIGENTE ET CULTIVÉE, la marquise de Pompadour sut conquérir le cœur et l'amitié du roi Louis XV. Femme de goût, cette célèbre favorite donna longtemps le ton de la mode. C'est pour elle que le roi transforme le Grand Trianon à partir de 1749. Le château devient dès lors une « maison de campagne. On [y] multiplie les appartements autant qu'on peut, afin de diversifier les objets et les voyages, attendu que le roi a une grande disposition à s'ennuyer partout » (*Journal de l'avocat Barbier*). C'est cet ennui que la Marquise s'emploie à dissiper. Madame de Pompadour connaissait notamment le goût du roi pour la botanique, et c'est la raison pour laquelle elle l'encouragea à se constituer un petit domaine particulier à l'ouest du palais du Grand Trianon. Dès 1750 le Roi fait édifier le Pavillon Français, puis le Pavillon Frais (en 1751) et enfin le Petit Trianon (construit entre 1762 et 1768). La favorite ne vit malheureusement pas l'achèvement de ces travaux, puisqu'elle mourut en 1764.

LES ANNÉES DU « RÉGNE » DE LA FAVORITE sont donc aussi celles d'un Trianon oublié, disparu. À l'occasion des Journées européennes du Patrimoine, le château de Versailles fera revivre le domaine de Trianon au temps de la marquise de Pompadour, en proposant au public de nombreuses animations inédites.

Madame de Pompadour est également en bonne place dans l'exposition *Les Dames de Trianon*, présentée au Grand Trianon jusqu'au 14 octobre 2012, et que les visiteurs pourront découvrir gratuitement, en visite libre ou commentée, durant ces deux jours de manifestation.

**VOUS POUVEZ RETROUVER L'INTÉGRALITÉ DU PROGRAMME DES ANIMATIONS, ATELIERS ET VISITES DANS LE DOCUMENT JOINT ET SUR LE SITE INTERNET DU CHÂTEAU: [WWW.CHATEAUVERSAILLES.FR](http://WWW.CHATEAUVERSAILLES.FR)**

**ENTRÉE LIBRE.** Les 15 et 16 septembre, les châteaux de Trianon et le Domaine de Marie-Antoinette seront ouverts gratuitement au public.

Le château de Versailles ainsi que les Grandes Eaux Musicales demeurent payants.

CRÉÉES EN 1984 PAR LE MINISTÈRE DE LA CULTURE, les Journées européennes du Patrimoine se tiennent aujourd'hui dans 49 pays. Leur succès repose sur la grande diversité du patrimoine proposé aux visiteurs. Sur le thème «les patrimoines cachés», cette 29<sup>e</sup> édition propose de partir à la découverte des trésors patrimoniaux parfois ignorés.

# TRIANON OUBLIÉ AU TEMPS DE LA MARQUISE DE POMPADOUR

29<sup>e</sup> JOURNÉES EUROPÉENNES DU PATRIMOINE  
15 - 16 SEPTEMBRE 2012

INTELLIGENTE, CULTIVÉE, ET L'UNE DES PLUS JOLIES FEMMES DE PARIS, LA MARQUISE DE POMPADOUR SUIT CONQUÉRIR LE CŒUR ET L'AMITIÉ DE LOUIS XV. LES ANNÉES 1745 À 1764, BRÈVE PÉRIODE DU « RÉGNE » DE LA FAVORITE, SONT AUSSI CELLES D'UN TRIANON OUBLIÉ, DISPARU, SOUS L'INSPIRATION DE LA MARQUISE ET POUR LE PLAISIR DU ROI, VACHES, POULLES, MOUTONS COTOIENT VERGERS ET POTAGERS, PLANTES ET ESSENCES AFFLUENT DU MONDE ENTIER, DES SERRES GIGANTESQUES FONT L'ADMIRATION DES CURIEUX, POUR ÉVOQUER CET ÉPHÉMÈRE JARDIN D'ÉDEN, LE CHÂTEAU DE VERSAILLES OUVRE EXCEPTIONNELLEMENT DES ESPACES INÉDITS DU DOMAINE ET FAIT REVIVRE PAR DE NOMBREUSES ANIMATIONS LE TEMPS DE LA MARQUISE DE POMPADOUR.



## ANIMATIONS & ATELIERS

### PARCOURS DÉCOUVERTE : « TRIANON OUBLIÉ »

De panoramas en lieux exceptionnellement ouverts au public, empruntez le « Sentier des belles poules » pour une évocation des pavillons et des jardins du Petit Trianon dans leur état du milieu du XVIII<sup>e</sup> siècle.

*Parcours libre avec possibilité de visites prommenades sur réservation (départ à 13h30, 14h, 15h, 15h30, 16h30, 17h, à l'accueil dédié 7).*

### LES ANIMAUX DE LA NOUVELLE MÉNAGERIE

Aménagés à la demande de Louis XV, inspirés par Mme de Pompadour, les jardins de Trianon comportaient une ménagerie domestique, dite « Nouvelle Ménagerie ». Vaches, poules et moutons de la **Bergerie nationale de Rambouillet** font revivre cette époque disparue.

*Arrière-cour de la Laiterie.*



### LA MARQUISE CANTATRICE

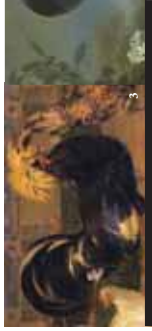
La chanteuse soprano **Aurore Bucher**, accompagnée de **Véronique Musson** (harpe), **Clémence Schaming** (violon) et **Caroline Delume** (boboche) interprètent une sélection des morceaux chantés en son temps par la marquise de Pompadour. *Temple de l'Amour.*

*13h30, 14h30, 15h30, 16h30.*

### « BATTLE » : LA FEMME AU TEMPS DE LA POMPADOUR

Les rubans se marient-ils avec la plume ? Une favorite peut-elle faire office de ministre ? Au milieu du XVIII<sup>e</sup> siècle, alors que deux hommes bavardent de tout et de rien, l'un d'eux s'interroge soudain sur la place de la femme dans la société. Commence alors une joute oratoire érudite dans laquelle les arguments de l'époque confrontent les clichés aux réalités... Avec les comédiens **Fabrice Conant** et **Georges Caudron**, *L'historienne Cécile Berby* interviendra en fin de représentation pour répondre aux questions du public. *Pavillon français.*

*14h00, 15h30, 17h.*



### MADAME DE POMPADOUR, ÉPISTOLIÈRE

En quelques lettres, loin des portraits officiels, se révèle une Marquise sans rose ni ruban. Forte, courageuse, lucide, épousant sa santé, maîtrisant ses passions, elle bataille, sermonne, s'affaire de tout et de tous. Ni frivolité, ni caprice, mais beaucoup de cœur et d'esprit. Dans un fauteuil ou une chaise longue, prenez le temps de les découvrir ! *Jardin de Jusseau.*

*Lycée professionnel de Sartroville, spécialité « Techniques de l'habillage », Démonstrations à 14h30, 15h45, 17h, suivies ateliers-découverte pour les enfants (15h10, 16h25). Ateliers enfants sur réservation à l'accueil dédié 7.*

### PASSION CHOCOLAT

L'un des mets préférés de la Marquise de Pompadour. Son histoire, son arrivée à la Cour de Versailles, son mode de consommation... et son goût ! Car cette découverte sera accompagnée d'une dégustation...

*Cour du Pavillon de Jusseau.*  
*14h30, 15h30, 16h30, 17h30.*  
Sur réservation à l'accueil dédié 7.



### « LA MODE, LA MODE, LA MODE »

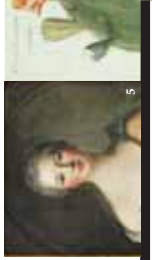
Comment s'habille une dame de Cour ? Quest-ce que le pantier, les engageantes, le vertugadin ? Explications en costumes pour découvrir et comprendre l'art de l'habillage au XVIII<sup>e</sup> siècle. *Orangerie de Jusseau.*

*Avec la participation des étudiantes du Lycée professionnel de Sartroville, spécialité « Techniques de l'habillage », Démonstrations à 14h30, 15h45, 17h, suivies ateliers-découverte pour les enfants (15h10, 16h25). Ateliers enfants sur réservation à l'accueil dédié 7.*

### MADAME DE POMPADOUR

Une immersion dans le quotidien de la favorite de Louis XV, son entourage et ses appartements au Château. La découverte d'une des femmes les plus intelligentes et élégantes de son temps, au rôle politique considérable.

*Samedi et Dimanche à 15h.*  
*(Durée : 1h30, départ : Château, Allée des Ministres Nord).*



## VISITES COMMENTÉES

### VISITES COMMENTÉES CHÂTEAU

*Visites commentées gratuites, sur réservation. L'entrée au Château demeure payante.*

### LA GARDE-ROBE D'UNE DAME DE COUR À L'ÉPOQUE DE LOUIS XV

À l'époque de Louis XV, la cour de France atteignit un degré d'extrême élégance, de faste et de raffinement. Les atours et la parure d'une grande dame en sont les reflets les plus révélateurs. À travers un circuit au cœur du Château, découvrez tous les secrets de la mode sous Louis XV.

*Samedi et Dimanche à 10h.*  
*(Durée : 2h00, départ : Château, Allée des Ministres Nord).*

### MADAME DE POMPADOUR

Une immersion dans le quotidien de la favorite de Louis XV, son entourage et ses appartements au Château. La découverte d'une des femmes les plus intelligentes et élégantes de son temps, au rôle politique considérable.

*Samedi et Dimanche à 15h.*  
*(Durée : 1h30, départ : Château, Allée des Ministres Nord).*

### VISITES COMMENTÉES GRAND ET PETIT TRIANON

*Visites commentées gratuites, sur réservation à l'accueil.*

### LES DAMES DE TRIANON

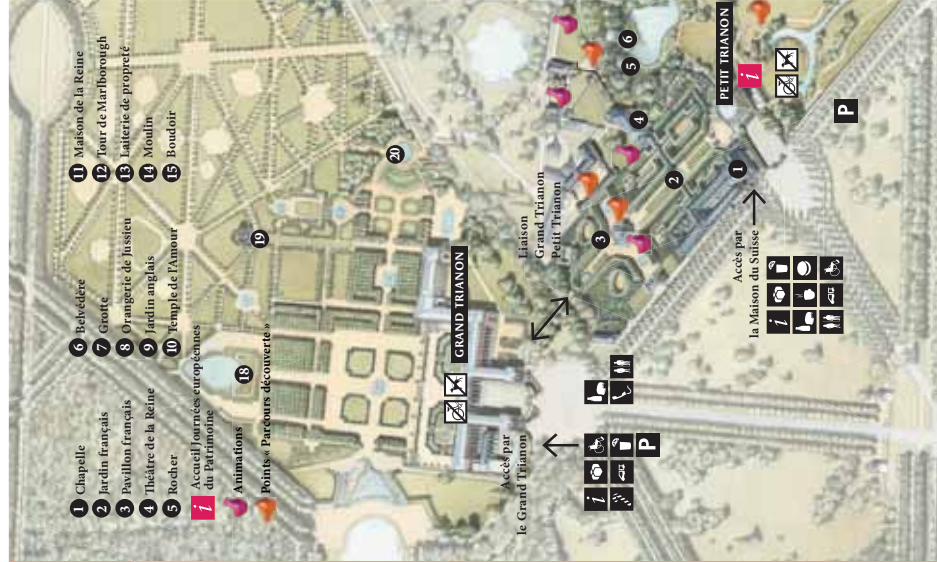
À travers une trentaine de portraits, l'exposition « Les Dames de Trianon » met à l'honneur les reines, impératrices, maîtresses royales, et filles des rois qui ont marqué le Grand et le Petit Trianon, de Louis XIV à Louis-Philippe.

*Samedi à 14h30 ; Dimanche à 15h30.*  
*(Durée : 1h30, départ : Accueil du Grand Trianon).*

### LES COLLECTIONS BOTANIQUES DE LOUIS XV AU PETIT TRIANON

Avec la collaboration de jardiniers émérites, Louis XV parvint à créer le plus beau jardin botanique du XVIII<sup>e</sup> siècle. **Gabriela Lamy**, maître-jardinier au château de Versailles, et **Prune Maillet**, conférencière de la Réunion des musées nationaux, vous en font à tour de rôle découvrir les héritages et les secrets.

*Samedi et Dimanche à 14h45.*  
*(Durée : 1h30, départ : Petit Trianon, accueil dédié 7).*



- 1 Chapelle
- 2 Jardin français
- 3 Pavillon français
- 4 Théâtre de la Reine
- 5 Rocher
- 6 Belvédère
- 7 Grotte
- 8 Orangerie de Jussieu
- 9 Jardin anglais
- 10 Temple de l'Amour
- 11 Maison de la Reine
- 12 Tour de Marlborough
- 13 Laiterie de propreté
- 14 Moulin
- 15 Boudoir

Accueil journées européennes du patrimoine  
 Animations  
 Points « Parcours découverte »

GRAND TRIANON

PETIT TRIANON

Accès par la Maison du Suisse

# TRIANON OUBLIÉ

## AU TEMPS DE LA MARQUISE DE POMPADOUR

### DOMAINE DE MARIE-ANTOINETTE

29 JOURNÉES EUROPÉENNES DU PATRIMOINE



**ETABLISSEMENT PUBLIC DU CHÂTEAU, DU MUSÉE ET DU DOMAINE NATIONAL DE VERSAILLES**  
 RP 834 - 78008 Versailles cedex  
 Information et réservation : 01 30 83 78 00

Prolongez votre visite sur [www.chateauversailles.fr](http://www.chateauversailles.fr)  
 et rejoignez-nous sur  
 @ChateauVersailles  
 @Versailles

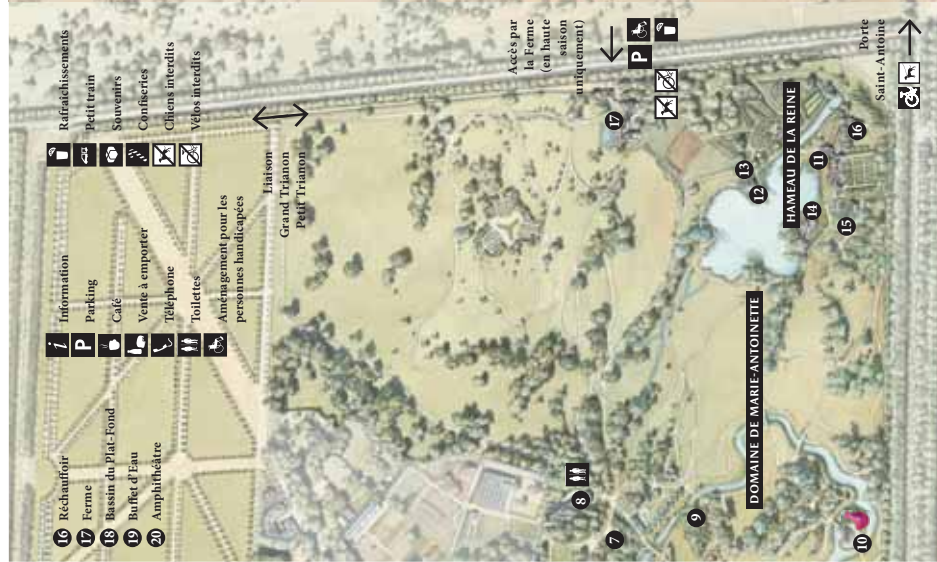
**LA BOUTIQUE EN LIGNE**  
 Tout l'univers de Versailles et de Trianon brisé directement chez vous :  
[WWW.BOUTIQUE-CHATEAUVERSAILLES.FR](http://WWW.BOUTIQUE-CHATEAUVERSAILLES.FR)

Madame de Pompadour figure également dans l'exposition de la *Domine de Trianon* au Grand Trianon, jusqu'au 14 octobre 2012. Retrouvez-la dans la scénographie permanente des Journées européennes du Patrimoine.

**ENTRÉE LIBRE**  
 À l'occasion des Journées européennes du Patrimoine, les châteaux de Trianon et le Domaine de Marie-Antoinette sont ouverts gratuitement à tous les visiteurs. Les jardins, ainsi que les Grands Eaux (jardins et bosquets) demeurent payants.

**CONTEU**  
 Direction du Développement Culturel, Château de Versailles  
**GRAPHISME**  
 Direction de l'Information et de la Communication, Château de Versailles  
**CREDITS**  
 © BPV Benjamin Lacombe et Anne Bernard  
 © BPK Berlin Diet. BMN / Image BSGS  
 © RMN-Grand Palais / Image BSGS  
 © RMN-Grand Palais / Château de Versailles / Grand Blog Versailles (Boulevard du Louvre) / Hervé Levandowski  
 © Jean-Marc Méné  
 © Muséum national d'Histoire naturelle, Dior RMN-Grand Palais / Image du BNFN, Bibliothèque centrale

**HORAIRES**  
 Le Musée de Versailles, les châteaux de Trianon et le Domaine de Marie-Antoinette sont ouverts tous les jours, sauf le lundi et certains jours fériés.  
**Châteaux de Trianon**  
 Journées européennes du Patrimoine : 10h à 18h30, dernière admission : 16h.  
 Hors saison : 10h à 18h30, dernière admission : 16h.  
**Château de Marie-Antoinette**  
 Journées européennes du Patrimoine : 10h à 18h30, dernière admission : 17h.  
 Hors saison : 10h à 18h30, dernière admission : 16h.  
 Basses saison : 10h à 18h30, dernière admission : 17h.



- 16 Réchauffeur
- 17 Ferme
- 18 Bassin du Plat-Fond
- 19 Buffet d'Eau
- 20 Amphithéâtre
- Information
- Parking
- Café
- Vente à emporter
- Téléphone
- Toilettes
- Aménagement pour les personnes handicapées
- Refranchissements
- Petit train
- Souvenirs
- Confiseries
- Chiens interdits
- Vélos interdits

Accès par la Ferme de Saint-Antoine

DOMAINE DE MARIE-ANTOINETTE

HAMEAU DE LA REINE

Accès par la Ferme de Saint-Antoine