

DESSINE-MOI UN CHÂTEAU

★ Un projet pédagogique sans frontière ★

Cette exposition est la conclusion d'un travail pédagogique et artistique de longue haleine, initié par les artistes associés d'Ecole d'art au village. Ce projet a réuni 1 000 élèves en France et en Ethiopie.

Durant l'année scolaire 2010-2011, 650 élèves du primaire au secondaire, issus de vingt-trois établissements des Yvelines, ont participé à un programme de découvertes culturelles et artistiques : des visites au château de Versailles, au musée départemental Maurice Denis et au Musée-Promenade de Martyr-Le-Roi/Louveciennes, accompagnées d'ateliers de dessin et d'initiations aux techniques du pastel et du fusain.

Pendant ce temps, 350 élèves de la ville de Gondar, en Ethiopie, suivaient un parcours analogue : découverte

de leur patrimoine (cité royale de Fasilidas, parc national du Simien, musées monastères du Lac Tana et chutes du Nil Bleu), et initiation au dessin.

Les dessins réalisés durant ces séances ont été collectés par les artistes associés, qui les ont réunis pour créer des œuvres inédites (photographies et montages photographiques) riches en couleurs et en émotion. L'exposition « Dessine-moi un château » t'invite à découvrir les dessins et les photographies réalisés tout au long du projet.



PARIS MÔMES

DESSINE-MOI UN CHÂTEAU

De Gondar à Versailles
Exposition de
photographies

PARCOURS
JEU POUR
LES ENFANTS

Du 22 octobre au 29 janvier 2012
Orangerie du Domaine de
Madame Elisabeth, Versailles.



★ JOUE ET GAGNE ★
Des invitations pour
le château de Versailles.

Pour participer, réponds aux questions et complète le coupon ci-dessous avec tes coordonnées, puis envoie le tout à **Paris Mômes/Jeu Dessine-moi un château, 5, rue de Charonne, 7011 Paris, avant le 10 février 2012.**

Nom _____ Prénom _____
Adresse _____
CP _____ Ville _____
Tél: _____
E-mail _____

Je souhaite recevoir par e-mail les informations concernant le château de Versailles.

PARCOURS JEU

Observe les dessins et les photographies de cette exposition, et joue à trouver les réponses !

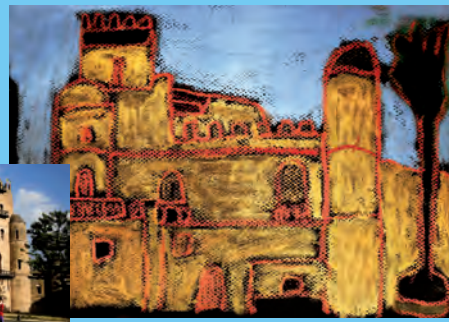
1

Cette belle fresque colorée que tu vois représente le château de Versailles. C'est un montage photographique, obtenu à partir des dessins de plusieurs enfants : ainsi chaque œuvre individuelle est devenue une œuvre collective.

Repère et relie chaque élément de la composition à son original !



2



Un dessin, c'est toujours une interprétation de la réalité (et c'est d'ailleurs le propre des artistes : nous faire voir le monde comme ils le voient, avec des formes et des couleurs nouvelles). Ici, le jeune auteur de ce dessin a retranscrit sa vision du chateau de Gondar, en Ethiopie. En t'aidant de la photo à côté, repère le ou les élément(s) que l'enfant a rajouté(s) dans son dessin :

- les tours au toit arrondi
- les créneaux
- les portes et fenêtres rouges
- l'arbre

3



Cet étrange visage que tu vois est composé, là encore, de plusieurs dessins de jeunes Yvelinois réalisés dans les jardins de Versailles. A ton avis, qu'évoque ce visage ?

- une constellation d'étoiles
- un plan des jardins
- le portrait d'une divinité de l'eau (car il est constitué de multiples dessins de fontaines)

4

Parmi les dessins des élèves éthiopiens, celui-ci, plein de majesté, n'en est pas moins mystérieux... Qui est donc ce personnage tout vêtu de rouge ?

- Louis XIV
- son ambassadeur en Ethiopie
- un prêtre orthodoxe (l'une des principales religions en Ethiopie)



5

Reconnais-tu cet élément présent au chateau de Versailles (et superbement dessiné ici) ?



C'est :

- un somptueux bijou de Marie-Antoinette posé sur son écrin
- la grille de la cour royale du chateau, dorée à la feuille d'or
- la cage de l'éléphant de l'ancienne ménagerie que Louis XIV avait fait construire à Versailles